



Gemeindeverwaltung

Öffnungszeiten Dienstag, 15.00 bis 19.00 Uhr / Freitag 09.00 bis 11.00 Uhr
Telefonnummer 062 552 44 44 Fax 062 552 44 41
Email gemeinde@ruemlingen.ch
Internet www.ruemlingen.ch

Die Gemeindeverwaltung Rümlingen bleibt am Dienstag, 27. August 2019 geschlossen.

In dringenden Fällen ist Herr Matthias Liechti unter der Nummer 062/552 44 55 erreichbar. Am Freitag, 30. August 2019 ist die Kanzlei wieder wie gewohnt am Morgen von 09.00 bis 11.00 Uhr geöffnet.

Voranschlag 2020

Der Gemeinderat hat die Budgetarbeiten für das Jahr 2020 aufgenommen. Eingaben und Begehren aus der Einwohnerschaft sind **bis spätestens 15. September 2019** schriftlich und begründet an den Gemeinderat zu richten.

Adventsfenster in Rümlingen

Das Symbol der Adventszeit ist das Licht, das in der Finsternis scheint. Auch in diesem Jahr sollen in der Weihnachtszeit die Adventsfenster in Rümlingen wieder leuchten. Wer hat Freude und Lust ein schönes Fenster zu schmücken? Der kann sich bei mir gerne bis am 31. Oktober melden.

Cello Zwysig 079 478 31 08, sms, whatsapp oder mail czwysig11@gmx.ch

Wer Lust hat einen Apéro, oder sonst was machen möchte, kann mir das gerne mitteilen.

Unser Dorf würde sich auf zahlreiche schöne Adventsfenster freuen.

Herzlichst Cello Zwysig

Neue Schulsekretärin

Frau Anna Pozella wird per 1. September 2019 die Stelle als Schulsekretärin antreten und wird die Schulleitung in administrativen Belangen unterstützen. Sie tritt die Nachfolge von Frau Regina Thommen an, welche im Herbst 2019 in Pension geht. Der Gemeinderat wünscht ihr viel Befriedigung bei der Ausübung ihrer neuen Tätigkeit und freut sich auf eine gute Zusammenarbeit.

Grünabfuhr

Die nächste Grünabfuhr (Sammlung auf dem Gemeindeparkplatz) wird am
Samstag, 31. August 2019 von 14.00 bis 16.00 Uhr
durchgeführt.

Papiersammlung

Die Sekundarschule führt die nächste **Papiersammlung** am **Mittwoch, 18. September 2019** durch. Die Bündel (max. 7 kg) müssen vor 8.00 Uhr gut sichtbar bereitgestellt werden.

Hinweise zur Hundehaltung

Hunde dürfen nicht unbeaufsichtigt frei laufengelassen werden. Auf dem Schulareal müssen die Hunde an der Leine gehalten werden. Zudem werden die Hundehalter/innen gebeten, die aufgestellten Robidogs (Mülleimer für den Hundekot) zu benutzen. Mit den darin enthaltenen kleinen Abfallsäcken können die Hundebesitzer/innen den Hundekot aufnehmen und entsorgen. Da diese Plastiksäcke nicht verrotten, dürfen sie bitte nicht einfach so weggeworfen werden.

Vernünftiges und rücksichtsvolles Verhalten der Hundebesitzer/innen könnte viel zum Abbau von Vorurteilen beitragen.

Mittagstisch in Rümlingen

Der nächste Termin für den Mittagstisch findet wie folgt statt:

Dienstag, 27. August 2019, 11.30 Uhr im Restaurant Homburger Stübli

Bei Fragen wenden Sie sich an Heidi Erb, Telefon Nummer 061/599 65 91

Naturschutztag in Rümlingen am Samstag, 26. Oktober 2019

Auch in diesem Jahr möchten wir uns wieder am Baselbieter Naturschutztag engagieren und eine Bachputzete organisieren.

Wir werden entlang des Eimattbachs (Gemeindegebiet Rümlingen) die Wasser- und Ufervegetation zurückschneiden und die Hecken auslichten. Dadurch eröffnet sich eine gute Gelegenheit um all die verschiedenen Lebensraumtypen entlang des Bachs aus nächster Nähe bestaunen zu können.

Herzlich eingeladen sind alle Interessierten, welche selber einen kleinen wertvollen Beitrag zum Erhalt dieser Naturfläche leisten möchten und Freude an einem Einsatz in der Natur bei lockerer und angeregter Stimmung haben.

Wir treffen uns um 10.00 Uhr vor dem Gemeindehaus. Getränke und eine kleine Verpflegung werden von der Gemeinde offeriert. Damit wir den Einkauf besser organisieren können, bitten wir um Anmeldung bis am 20. Oktober 2019 mit dem unten aufgeführten Talon (in den Gemeindebriefkasten legen) oder per Mail an gemeinde@ruemlingen.ch.

Wir würden uns über eure Mithilfe sehr freuen. Die Kleidung sollte der Witterung angepasst werden. Bitte gutes Schuhwerk (Stiefel) und Arbeitshandschuhe tragen.

Anmeldetalon Naturschutztag 26. Oktober 2019

Ich nehme am Naturschutztag am 26. Oktober 2019 teil:

Name Vorname: _____

Telefonnummer oder E-Mail-Adresse: _____

Talon bis am 20. Oktober 2019 an die Gemeindekanzlei oder per E-Mail an gemeinde@ruemlingen.ch senden.



Amt für Wald beider Basel

Ebenrainweg 25, 4450 Sissach, www.wald-basel.ch
Ueli Meier, Amtsleitung, D 061 552 56 51, ueli.meier@bl.ch

Waldwirtschaft Nutzungsperiode 2019/2020 (BL)

Holzschläge im nicht betriebsplanpflichtigen Waldeigentum

Gemäss dem kantonalen Waldgesetz vom 11. Juni 1998 (kWaG, SGS 570) ist die Fläche des Waldeigentums massgebend für die Bewilligungspflicht für Holzschläge. Ausgehend von der Waldfläche eines Eigentümers oder einer Eigentümerin innerhalb eines Forstreviers wird zwischen betriebsplanpflichtigem (mehr als 25 ha) und nicht betriebsplanpflichtigem (weniger als 25 ha) Waldeigentum unterschieden.

Für **nicht betriebsplanpflichtige** Waldeigentümerinnen und Waldeigentümer gelten folgende Bestimmungen:

1. Gemäss §20 des kantonalen Waldgesetzes ist jeder Holzschlag bewilligungs- oder meldepflichtig. Eine Meldung an den Revierförster ist notwendig für Holzschläge im Rahmen von Pflegearbeiten, sowie für die eigene Brennholz- und Nutzholzversorgung. Alle andern Holzschläge sind bewilligungspflichtig.
2. Zuständige Behörde für Holzschläge im nicht betriebsplanpflichtigen Waldeigentum ist der Revierförster oder die Revierförsterin jener Gemeinde, in der das Waldeigentum liegt. Er oder sie nimmt die Meldung über geplante Holzschläge entgegen, zeichnet die Bäume an und entscheidet über die Bewilligungspflicht.
3. Die Holzschlagbewilligung kann mit Auflagen und Bedingungen versehen werden. Der Bewilligungsentscheid ist beim Amt für Wald beider Basel anfechtbar.
4. Für Saaten und Pflanzungen im und zur Neuanlegung von Wald dürfen ausschliesslich Saatgut und Pflanzen verwendet werden, deren Herkunft bekannt und dem Standort angepasst ist.
5. Holzschläge ohne Bewilligung oder Meldung, die Missachtung der Bewilligung oder der darin aufgeführten Auflagen und Bedingungen sind als Übertretungen im Sinne der eidgenössischen und kantonalen Waldgesetzgebung strafbar.

Waldeigentümerinnen und Waldeigentümer wenden sich bei Fragen im Zusammenhang mit ihrem Waldeigentum an den Revierförster oder die Revierförsterin. Von ihm oder ihr erhalten Sie die notwendigen Auskünfte über Nutzung und Pflege im Wald. Dort können auch die benötigten Gesuchsformulare für Holzschläge im nicht betriebsplanpflichtigen Wald bezogen werden.

Die Gemeinden werden gebeten, diese Bekanntmachung in gebührender Weise zu veröffentlichen.

Amt für Wald beider Basel

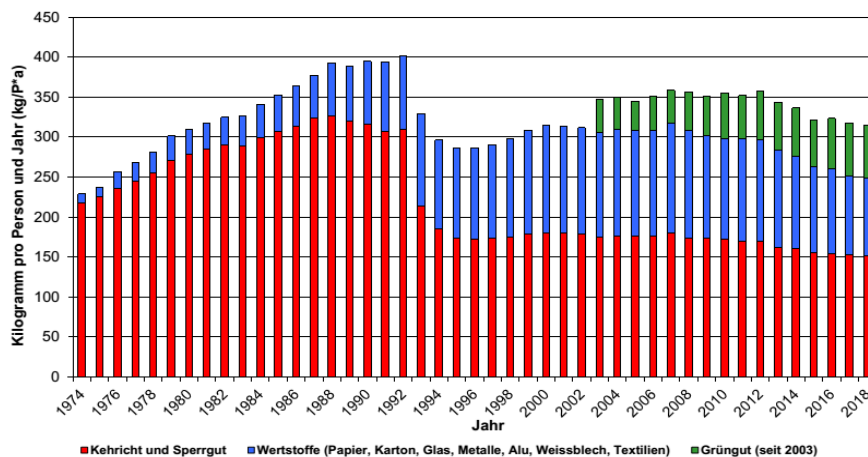
(Publikation im Amtsblatt Nr. 34 vom 22. August 2019)

Kantonale Abfallstatistik 2018

Die 86 Baselbieter Gemeinden haben im Jahr 2018 rund 91'000 Tonnen Siedlungsabfälle gesammelt und der Verwertung respektive der Entsorgung zugeführt. Im Durchschnitt entspricht dies rund 315 Kilogramm Abfall pro Person und Jahr. Im Vergleich zum Vorjahr hat die in den Gemeinden gesammelte Abfallmenge leicht abgenommen. Mehr als die Hälfte der Siedlungsabfälle wurde stofflich verwertet. Die restliche Menge wurde unter Energiegewinnung in der Kehrichtverbrennungsanlage (KVA) Basel verbrannt.

Kanton Basel-Landschaft Mengenentwicklung kommunale Siedlungsabfälle

BASEL
LANDSCHAFT
BAU- UND UMWELTSCHUTZDIREKTION
AMT FÜR UMWELTSCHUTZ UND ENERGIE



Seniorentagesstätte Oberes Homburgertal Buckten

Unsere Tagesstätte

Unser Angebot richtet sich an Angehörige, die ihren Partner, die Partnerin oder ihre Eltern zur Entlastung in die Tagesstätte bringen möchten. Das Zusammenleben mit Betagten, ob leicht oder schwer pflegebedürftig, verlangt von den Angehörigen viel Kraft und Durchhaltevermögen. Die tägliche Belastung ist ohne Unterstützung über längere Zeit nur selten zu bewältigen. Das Ziel unserer Tagesstätte liegt genau darin, euch Angehörige für einen oder zwei Tage pro Woche zu entlasten und gleichzeitig den Besuchern einen angenehmen und abwechslungsreichen Tag, gemeinsam mit andern Leuten zu bieten. Langweilig sind die Tage bestimmt nicht. Das Betreuungsteam zeichnet sich durch Freundlichkeit, Kreativität und ein hohes Mass an Empathie aus.

Die Tagesstätte ist jeweils am Dienstag und am Donnerstag von 9.00 bis 17.00 Uhr geöffnet, auch während den Schulferien.

Eine Voranmeldung bei der Teamleiterin Frau Rosmarie Thommen ist notwendig, Tel. priv. 062 299 25 36 oder während den Öffnungszeiten Tel. 077 451 52 59.

Die Tagesstätte befindet sich **im Gemeindehaus an der Hauptstrasse 29 in Buckten.**

Eingang und Parkplätze befinden sich hinter dem Haus.

Die Räumlichkeiten, inkl. WC sind rollstuhlgängig und mit dem Lift erreichbar.

Kosten pro Person

Ganzer Tag, inkl. Mittagessen Fr. 65.-

Halber Tag, inkl. Mittagessen Fr. 45.-

Im Preis inbegriffen: Znüni- und Zvierverpflegung (Kaffee/Tee, Kuchen, Früchte ...)

Das Mittagessen inkl. Dessert wird im Altersheim Homburg in Läfelfingen zubereitet.

Der Tagesablauf gestaltet sich sehr individuell nach den Bedürfnissen der zu betreuenden Personen. Für den Mittagsschlaf sind geeignete Liegemöglichkeiten für alle vorhanden.

Wir freuen uns auf Euren Besuch!

Das Betreuerinnen-Team



Buuremäret in Rümlingen

Lokal und lecker

Am 1. und 3. Samstag im Monat von 09h00 bis 12h00 beim Schulhausunterstand

Hier finden Sie ein saisonal angepasstes Angebot lokaler Produzenten wie etwa

- ✦ Gemüse aus biologischem Anbau
- ✦ Brot und Süssgebäck
- ✦ Wachteleier frisch oder in Essig eingelegt
- ✦ Wurst- und Fleischwaren u.a. vom Kaninchen oder Wachtel
- ✦ Käse
- ✦ Konfitüren, Chutneys, Sirups und Dörrbohnen in Bio-Suisse Qualität

Termine 2019

- 17. August 2019
- 7. September 2019
- 21. September 2019
- 5. Oktober 2019
- 19. Oktober 2019
- 2. November 2019
- 16. November 2019
- 7. Dezember 2019
- 21. Dezember 2019

Interesse am Markt eigene Produkte anzubieten? Melden Sie sich bei den Organisatorinnen:

Sibylle Schweingruber von Schweini's Wachtel- und Kaninchenfarm

Sylvia Liechti vom Chuzehof



O`ZAPFT IS

Am Samstag den 21.09.2019

Auf der Langmattwiesen.

(Fahnenmast)

Beginn ca. 16:00 bis 23:00

Oktoberfest Spezialitäten

**Weisswuerstel, Bretzel, Knödel,
Schweinshaxen, Kraut.
Getränke**



**Bayerisches Outfit erwünscht
nicht pflichtig:**

Preise.

Erwachsene 40.-

Kinder/ Jugendliche bis 16 Jahre 20.-

Anmeldung an.

Annouk und Cello Zwysig Langmattstr.132 4444 Rümlingen

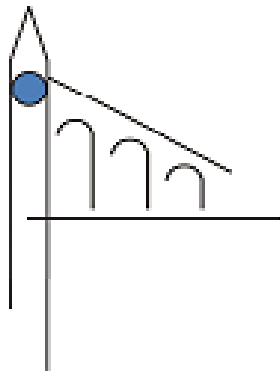
079 478 31 08

Bis am 31.08.2019

Wir nehmen Teil:

Name: _____

Anz. Erwachsene _____ Anz. Kinder / Jugendliche _____



Reformierte Kirchgemeinde

Rümlingen • Buckten • Häfelfingen • Känerkinden • Wittinsburg • Sommerau

KIRCHENZETTEL FÜR DEN MONAT SEPTEMBER

GOTTESDIENSTE

- Sonntag, 1. Sept., 10.30 Uhr** Familiengottesdienst mit Einführung ins Abendmahl mit der 4. Klasse. Pfarrer Markus Enz. Im Anschluss an den Gottesdienst, sind alle zum Apéro eingeladen.
- Sonntag, 8. Sept., 09.45 Uhr** Gottesdienst mit Kammermusik. Es musizieren Ivan Dukhnych, Violine, Reina Abe, Querflöte, Olivia Ceresola, Sopran, Arno Reichert, Bass, Katherina Leimgruber, Cello und Yvonne Yiu, Orgel. Pfarrerin Trude Bernoulli
- Sonntag, 15. Sept., 09.45 Uhr** Gottesdienst zum Dank-, Buss- und Betttag, goldene und silberne Konfirmation. Mitwirkung Musikverein Buckten, Pfarrerin Trude Bernoulli. Im Anschluss an den Gottesdienst, sind alle zum Apéro eingeladen.
- Sonntag, 22. Sept., 09.45 Uhr** Gottesdienst, Pfarrer Christoph Weber
- Sonntag, 29. Sept., 09.45 Uhr** Gottesdienst, Pfarrer Christoph Weber

GOTTESDIENSTE IM ALTERS- UND PFLEGEHEIM LÄUFELFINGEN

Donnerstag, 12. September – 15.00 Uhr – Pfarrer Christoph Albrecht

Donnerstag, 26. September – 15.00 Uhr – Pfarrer Christoph Albrecht

Die Gottesdienste sind öffentlich; Gäste sind herzlich willkommen und freundlich eingeladen

Fiire mit de Chline

Samstag, 21. September, 10.00 Uhr, Kirche Rümlingen

Abwesenheiten von Pfarrer Markus Enz

Montag, 2. September bis Freitag, 14. September, Studienurlaub Teil 2 – Pfarramt-Stellvertretung: Pfarrerin Barbara Jansen

Montag, 16. September bis Freitag, 27. September, Studienurlaub Teil 2 – Pfarramt-Stellvertretung: Pfarrer Christoph Weber

KONTAKT Pfarramt Rümlingen:

Pfarrer Markus Enz, Tel. 062 299 12 33; E-Mail: enzruem@bluewin.ch

Homepage der Kirchgemeinde: www.kirchgemeinde-ruemlingen.ch



Agenda September 2019

Sonntag, 1. September, 11.00 Uhr
Eucharistiefeier

Donnerstag, 5. September 19.30 Uhr
Zeit für die Bibel
Bibelabend für alle im Mariensaal

Samstag, 7. September,
Jubla-Tag

Sonntag, 8. September, 11.00 Uhr
Kommunionfeier
Familiengottesdienst und Aufnahme der
Erstkommunikanten 2020

Donnerstag, 12. September, 19.30 Uhr
Infoabend für Eltern der 2. Klassen
zum ökumenischen Religionsunterricht
Jakobshof, Sissach

Freitag, 13. September, 19.00 Uhr
Ökumenischer Taizé-Gottesdienst
Reformierte Kirche Sissach

Samstag, 14. September, 10.00 Uhr
Fiire mit de Chline

Samstag, 14. September, 13.00 Uhr
Brobacken, bitte eigenen Teig
mitbringen (bei trockener Witterung)

Sonntag, 15. September, 10.00 Uhr
Ökumenischer Gottesdienst
Begegnungszone Sissach

Sonntag, 22. September, 10.00 Uhr
Gemeinsame Eucharistiefeier im
Pastoralraum Frenke Ergolz
Katholische Kirche Oberdorf

Sonntag, 22. September, 10.00 Uhr
Ökumenischer Schulgottesdienst zum
Erntedank, Gemeindsaal Diepfingen

Samstag, 28. September, 18.00 Uhr
Eucharistiefeier italienisch/deutsch
mit den Pfarreiangehörigen aus
Gelterkinden

Sonntag, 29. September, 9.30 Uhr
Christkatholischer Gottesdienst

Samstag, 5. Oktober, 18.00 Uhr
Eucharistiefeier
Katholische Kirche Gelterkinden

Regelmässig

2.+4. Sonntag, 9.00 Uhr
Santa Missa portuguesa
Sonntag, 18.00 Uhr
Santa Messa italiana
Mittwoch 9.15 Uhr
Frauen-Wortgottesdienst
Mittwoch, 18.00 Uhr
Santa Messa italiana
Montag – Freitag, 8.00 Uhr
Rosenkranzgebet
Letzter Freitag im Monat, 19.00 Uhr
Rosenkranz in engl. Sprache

Wenn nicht anderes vermerkt, finden alle Anlässe
in der kath. Kirche Sankt Josef bzw. im Pfarrhaus
an der Felsenstrasse oder im Centro der Pfarrei in
Sissach statt.

Wir sind jederzeit gerne für Sie da:

Pfarrleiter und Diakon

Martin Tamer

Kath. Pfarrei St. Josef

Felsenstrasse 16, 4450 Sissach 061 971 13 79

martin.tamer@rkk-sissach.ch

sekretariat@rkk-sissach.ch

Weitere Infos: www.rkk-sissach.ch